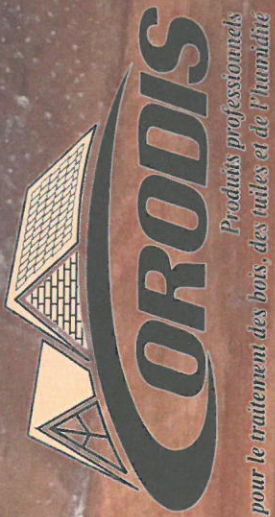


Utilisez les biocides avec précaution. Avant toute utilisation, lisez l'étiquette et les informations concernant le produit.



DANS  
QUEL  
ETAT

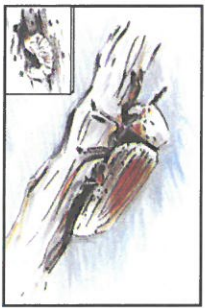
EST  
votre  
CHARPENTE ?

AFFRANCHIR  
AU TARIF  
EN VIGUEUR



### Le CAPRICORNE des maisons

Le CAPRICORNE des maisons est aujourd'hui le plus répandu et le plus "gourmand" des insectes à larve xylophage des résineux.  
Son activité à l'intérieur des bois varie de 2 à 10 ans selon les conditions climatiques.  
Son cousin l'HESPEROPHANE agit de même dans les feuillus. Les dégâts causés par le CAPRICORNE et l'HESPEROPHANE ne sont visibles à l'œil nu que lorsque l'insecte parfait sort du bois, la sciure étant tassée dans les galeries intérieures.



### LA PETITE VRILLETTE / LA GROSSE VRILLETTE

Les VRILLETES sont présentes dans les résineux comme dans les feuillus et sont reconnaissables par de nombreux trous de sortie circulaires de 2 à 7 mm selon la variété.



### LE LYCTUS

Essentiellement présents dans les feuillus, les meubles et certains bois tropicaux, les LYCTUS se caractérisent par des trous de sortie de 1 à 2 mm.



### LA MÉRULE

Toutes les essences de bois peuvent être attaquées par ce champignon.

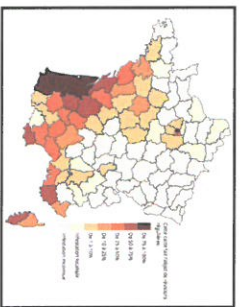
Le bois perd ainsi toute sa résistance mécanique et présente l'aspect d'un bois "brûlé".  
Attention, l'évolution de la mérule peut être très rapide...



### LES TERMITES

La France connaît depuis de nombreuses années une invasion de termites.

Leur présence est recensée dans plus de la moitié des départements français. Leur détection est très difficile et leurs dégâts "sont nombreux et souvent irréparables". Une loi parue au Journal Officiel le 9 juin 1999 encadre la protection contre les termites.



Renseignez-vous.

Seul un spécialiste saura déterminer avec précision quel prédateur menace votre charpente.  
Notre entreprise est **SPECIALISTE CONSEIL CORODIS**.

Retournez-nous cette carte réponse, nous vous contacterons rapidement pour vous établir un état parasitaire et un devis\* précis si une intervention s'impose.

\* Ces travaux bénéficient d'une TVA réduite selon les conditions de l'administration.

Je suis propriétaire/locataire\* d'une maison

Mes coordonnées :

M., Mme .....

Adresse : .....

Commune et Code Postal : .....

Téléphone : ..... Fax : .....

E-mail : ..... Age de la maison : .....

Je souhaite bénéficier d'un diagnostic gratuit et sans engagement de l'état parasitaire de la charpente de ma maison.

Merci de me contacter aux coordonnées ci-dessus.

\*rayer la mention inutile.