

# Les ennemis du bois

## Abeille charpentière

*Xylocopa violacea*  
Long. 20 à 25 mm  
Essences feuillues  
et résineuse  
Galeries entre 10 et 15 mm



## Sirex

*Sirex juvenis*  
Adulte 15 à 35 mm  
Larve 30 mm  
Essences résineuses  
Galeries entre 3 et 6 mm



## Grande vrillette

*Xestabium rufovillosum*  
Adulte 5 à 7 mm  
Larve 11 mm  
Essences feuillues  
et résineuses  
Galeries de 2 à 4 mm



## Lyctus

*Lyctus linearis*  
Adulte 2 à 7 mm  
Larve 5 mm max.  
Essences feuillues  
Galeries 1 à 2 mm



## Bostryche

*Bostrychus capucinus*  
Adultes 9 à 14 mm  
Larves 8 à 16 mm  
Essences feuillues  
Galeries de 3 à 5 mm



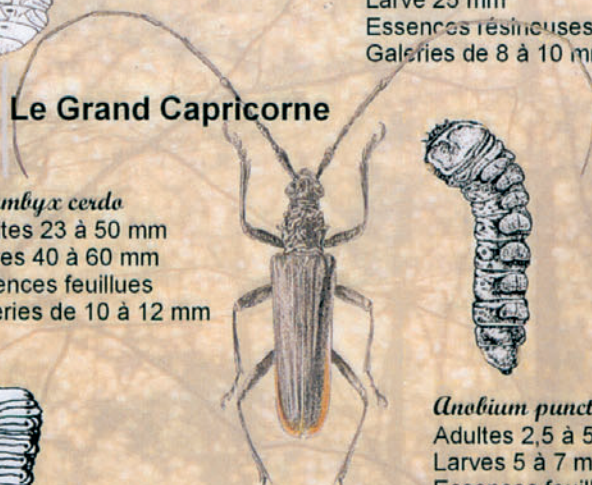
## Capricorne des maisons

*Hylotrupes bajulus*  
Adulte 10 à 20 mm  
Larve 25 mm  
Essences résineuses  
Galeries de 8 à 10 mm



## Le Grand Capricorne

*Cerambyx cerdo*  
Adultes 23 à 50 mm  
Larves 40 à 60 mm  
Essences feuillues  
Galeries de 10 à 12 mm



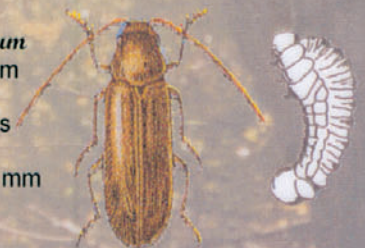
## Hesperophanes

*Hesperophanes cinereus*  
Adultes 13 à 24 mm  
Larves 20 à 25 mm  
Essences feuillues  
Galeries de 6 à 8 mm



## Petite vrillette

*Anobium punctatum*  
Adultes 2,5 à 5 mm  
Larves 5 à 7 mm  
Essences feuillues  
et résineuses  
Galeries de 1 à 3 mm



## Scolytes

*Platypus cylindrus*  
Adultes 5 mm  
Larves 6 à 8 mm  
Essences résineuses  
Galeries de 1 à 2 mm



## Charançon des pins

*Hyllobius abietis*  
Adultes 8 à 14 mm  
Larve 12 à 20 mm  
Essences résineuses  
Galeries de 4 à 7 mm



## Termites

*Reticulitermes lucifugus*  
Ouvriers 4 à 6 mm  
Soldats 8 mm  
Ailés 8 à 10 mm  
Essences feuillues  
et résineuses

